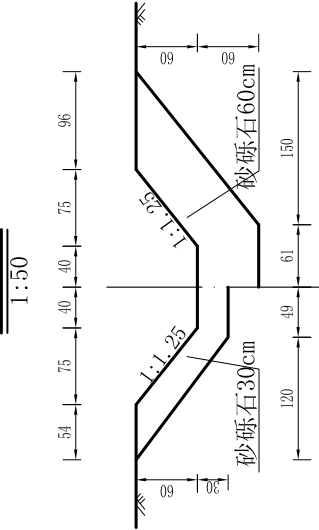
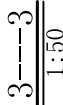
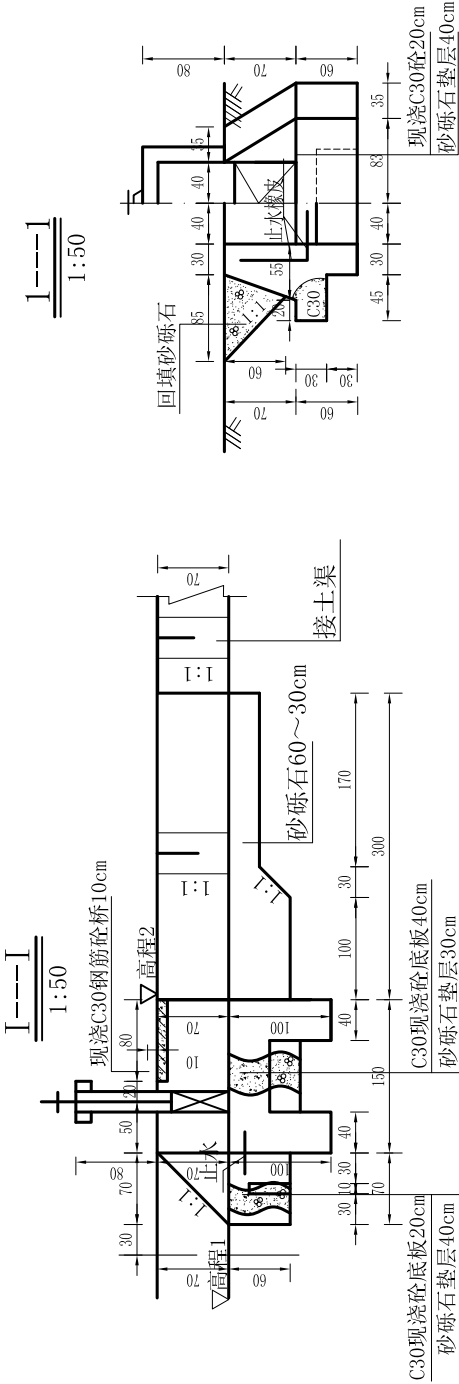
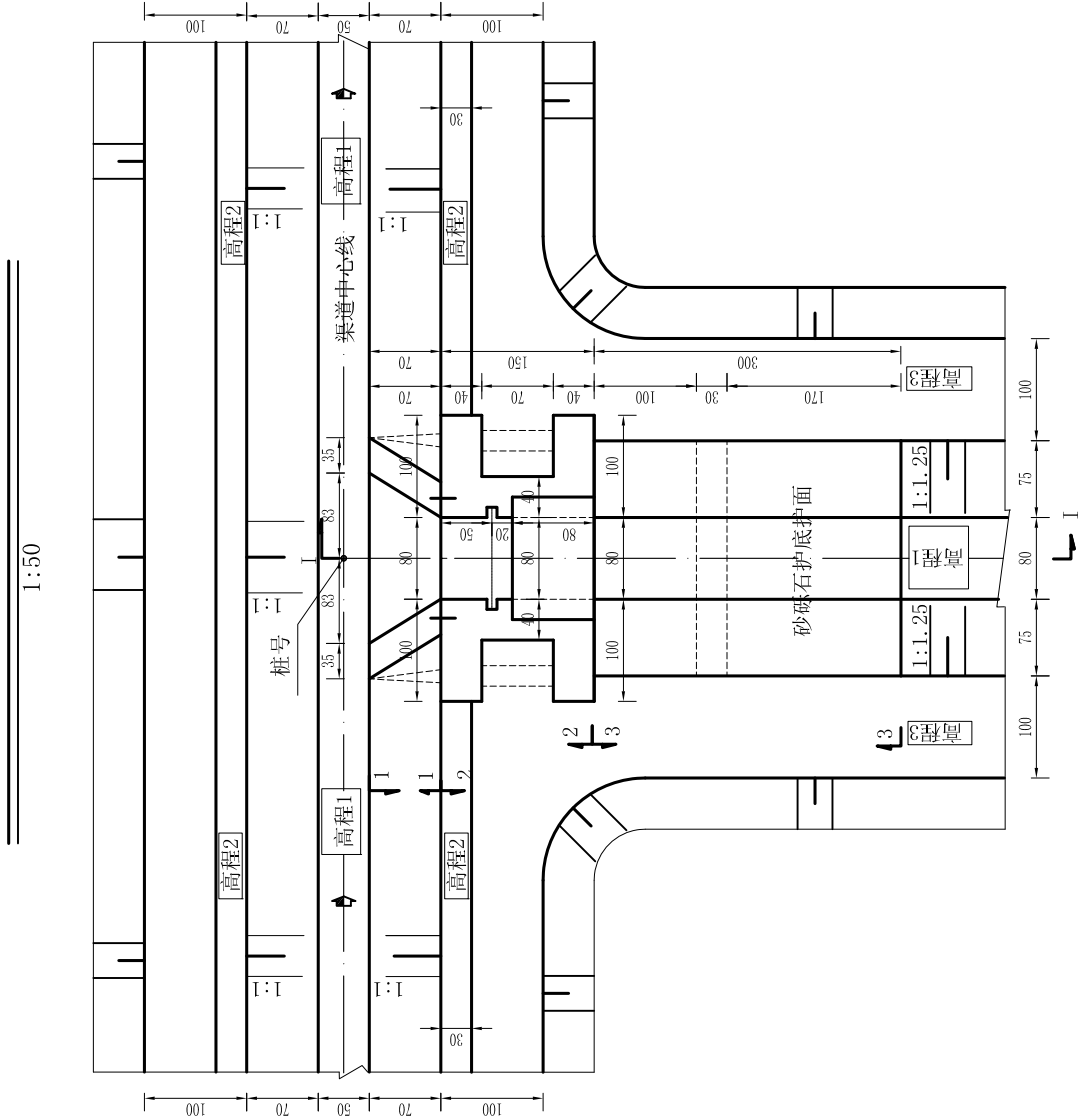
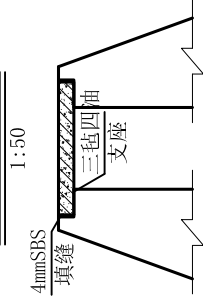


加依村景观渠0+243右分水闸平面布置图



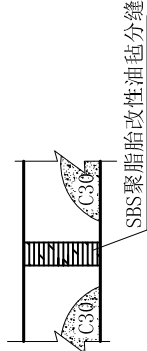
盖板支撑大样图



高程特性表

桩号	高程1	高程2	型式
0+243	947.38	948.08	右分水

结构缝大样



SBS聚脂改性油性毡分缝

说明:

- 1、本图尺寸单位高程以米计，其余均以厘米计。
- 2、砼强度标号：砼为C30，抗渗标号W6，抗冻标号F200。
- 3、砼分缝处采用8mm双面砂聚脲脂SBS分缝。
- 4、闸门均采用定型钢闸门。
- 5、砂砾石垫层中2mm以上粒径含量不小于65%，小于0.5mm粒径的含量不得超过10%，砂砾石回填设计相对密度不小于0.70。
- 6、图中桩号若与实际桩号不符，可根据实际情况略微调整。

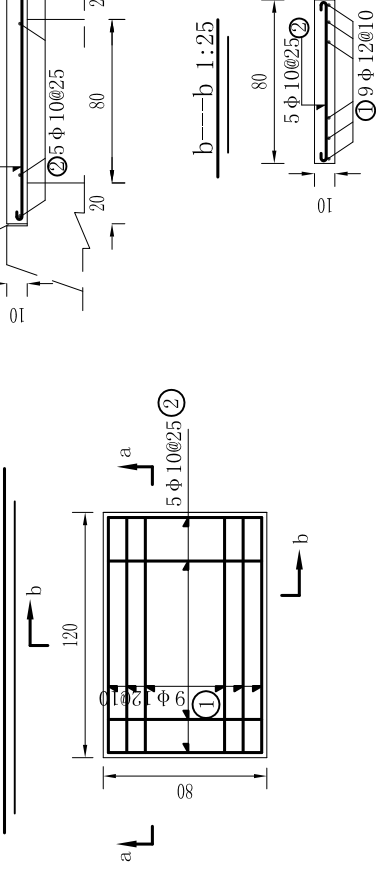
定型钢闸门及启闭机表（单座）

名称	闸孔宽 (m)	闸门高 (m)	门槽高 (m)	手推带锁式启闭机 (吨)	数量
分水闸	0.8	0.6	1.5	0.5	1

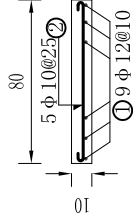
钢筋加工表（单座）

部位	编号	型 式	规格 (mm)	根数	单根长 (cm)	总长 (m)	单位重 (kg/m)	总 重 (kg)
便 分 水 桥	①	115	φ12	9	127.5	11.47	0.888	10.19
	②	75	φ10	5	87.5	4.38	0.617	2.70
合计12.89kg								

分水闸便桥配筋平面图 1:25



b---b 1:25



中叙设计集团有限公司

批准	李华	2023年	新和县依其艾日克镇	技 施	阶段
审定			防渗渠建设项目	渠 道	部分
审查	彭利河				
校核	黄成安				
设计					
发证单位	四川省住房和城乡建设厅	比 例	见 图	日 期	2023年9月
设计证号	A251022899	图 号	XHX-JYC-JZW-08		